

# BULETINUL

COMISIUNII

# MONUMENTELOR ISTORICE

PUBLICAȚIUNE TRIMESTRIALĂ

IN

EDITURA ADMINISTRAȚIEI CASEI BISERICII

**A N U L III**

**1910**



**BUCUREȘTI**

Inst. de Arte Grafice CAROL GÖBL S-r I. St. Rasidescu

16, STRADA DOAMNEI, 16

1910.

# TABLA DE MATERII

—○—  
ANUL AL TREILEA

1910

—○—  
TEXT

Pagina

## 1. ARTICOLE

BALTAZAR (A.): Frescurile dela Hurezi (Bolnița și Trapeza) . . . . .	11
CEĂNEANU (SP. P.): Din odoarele bisericesti ale Muzeului Național . . . . .	1
Ceva cu privire la Meșterul Manole . . . . .	44
DAN (D.): Biserica Sf. Gheorghe din Suceava . . . . .	134
DRĂGHICEANU (VIRG.): Curțile domnești Brâncovenești (III. Potlogi) . . . . .	49
Vechia biserică de lemn din Grămeștii-Vâkei . . . . .	110
Ruina Sf. împărați din Târgoviște (note istorice) . . . . .	125
GHIKA-BUDEȘTI (ARH. N.): Biserica Domnească din Târgoviște . . . . .	17
Ruina Sf. împărați din Târgoviște (note arhitectonice) . . . . .	127
Biserica din Vădeni (note arhitectonice) . . . . .	164
IORGA (N.): Ștefan-cel-Mare și Mănăstirea Neamțului . . . . .	97
LĂPĂDATU (ALEX.): Baia domnească din Târgoviște . . . . .	89
● biserică a lui Ștefan-cel-Mare în Țara-Românească . . . . .	107
Biserica din Vădeni (note istorice) . . . . .	172
Două vechi cetăți românești: Poenarii și Dâmbovița . . . . .	177
MOISIL (Const.): «Bisericuțele» . . . . .	29
Sarcofagii de piatră (din Dobrogea) . . . . .	81
Unde a fost vechiul Halmyris? . . . . .	93
Privire asupra antichităților preistorice din România . . . . .	115 și 172
MURNU (G.): Noi săpături în cetatea Tropaeom (1910) . . . . .	155
TRAJANESCU (I. D.) Mănăstirea Dintr'un lemn și Mănăstirea Govora . . . . .	35
Bolnița Mănăstirii Hurezi . . . . .	71
Schitul Sf. Ștefan de lângă Hurezi . . . . .	145

## 2. COMUNICĂRI

Decret regal pentru palatul dela Potlogi . . . . .	140
DASCĂLUL (C.): Săpăturile dela Cucuteni . . . . .	195
GRAMANDĂ (I.): Hanul la «Cerbol de Aur» din Viena . . . . .	191

	Pagina
DRĂGHICEANU (VIRG.): Noi pietre dela Doicești . . . . .	48
Antichitățile dela Afumați (Ilfov) . . . . .	95
Podul lui Socol dela Cornășel . . . . .	144
Zidurile Băniei Craiovei . . . . .	192
LĂPĂDATU (ALEX.): Relațiune despre câteva monumente ale lașilor in 1672 . . . . .	143
MINEA (DR. E.): Un pictor român in secolul al XVI-lea . . . . .	143
MOISIL (CONST.): Căluza arheologică preistorică a Transilvaniei . . . . .	48
Sarcofagiul dela Niculițel (Dobrogea) . . . . .	48
Mormântul antic dela Măcin . . . . .	48
Noi inscripții antice din Dobrogea . . . . .	95
Monede vechi romane din Tulcea . . . . .	95
Stâlpi miliari romani găsiți in satul Garvăn-Tulcea . . . . .	141
MURNO (G.): Cronica săpăturilor arheologice dela cetatea Tropaeum-Adamclisi in 1910 . . . . .	140
ONCIU. (D.): Raport despre schitul Golești de lângă Câmpu-lung . . . . .	190

### 3. BIBLIOGRAFIE

TAFRALI (O.): Monumentele bizantine din Mistra . . . . .	96
--	----

### 6. CRONICA

A. L.: Colecțiile istorico-artistice ale Comisiunii Monumentelor Istorice și ale Casei Bisericii . . . . .	197
Redacțional . . . . .	198

## ILUSTRAȚIUNI

Pag.		Pag.
1	Cadelnița dela Tismana (Muzeul Național) . . . . .	25
2	Cadelnița dela Tismana (Detaliu) . . . . .	26
2	Cadelnița dela Bistrița (Muzeul Național) . . . . .	27
3	Cadelnița din Belgrad . . . . .	36
3	Chenar pe copertă evangheliei lui Nicodim (Muzeul Național) . . . . .	37
4	Crucea lui Vintilă-Vodă (Muzeul Național) . . . . .	38
4	Crucea lui Vintilă-Vodă (Detaliu) . . . . .	39
5	Crucea lui Vintilă-Vodă (Detaliu) . . . . .	41
5	Crucea lui Vintilă-Vodă (Detaliu) . . . . .	42
6	Frontispiciu pe evanghelie dela Ștefan-cel-Mare (Muzeul Național) . . . . .	43
7	Poale de epitrafir dela Ștefan-cel-Mare . . . . .	45
8	Poale de epitrafir dela Ștefan-cel-Mare . . . . .	46
9	Epitrafirul lui Radu-cel-Mare dela Govora (Muzeul Național) . . . . .	47
10	Chenar de ferestră dela Ravanitza (După Kanitz) . . . . .	49
11	Bolta dela trapeza mănăstirii Horezi . . . . .	50
12	«Sfinții ră-bde argint» — In biserica cea mare dela Horezi . . . . .	51
13	Pictori pe pendentivii dela bolta trapezei Horezi . . . . .	52
14	Pictori pe pendentivii dela bolta trapezei Horezi . . . . .	53
15	Pictori pe pendentivii dela bolta trapezei Horezi . . . . .	54
16	Bolta la turia poroclisului dela Horezi . . . . .	57
17	Planul bisericii Teotocos (Constantinopol) . . . . .	58
18	Biserica Domnească din Târgoviște (Inainte de restaurare) . . . . .	59
19	Biserica Domnească din Târgoviște (După restaurare) . . . . .	60
20	Planul Bisericii Domnești din Târgoviște . . . . .	61
21	Fațada Bisericii Domnești din Târgoviște . . . . .	62
24	Fațada laterală a Bisericii Domnești din Târgoviște . . . . .	63
25	Secțiune prin axa longitudinală a Bisericii Domnești din Târgoviște . . . . .	64
26	Biserica Domnească din Târgoviște (După restaurare) . . . . .	65
27	Biserica Domnească din Târgoviște (Vedere interioară, spre partea superioară a altarului) . . . . .	66
36	Biserica Mănăstirii dintr'un lemn . . . . .	67
37	Mănăstirea Dintr'un lemn (Plan de situație) . . . . .	68
38	Mănăstirea Govora (Plan de ansamblu) . . . . .	69
39	Biserica mănăstirii Govora . . . . .	70
41	Biserica dela bolnița mănăstirii Dintr'un lemn . . . . .	71
42	Biserica mănăstirii Horezi (Secțiuni transversale) . . . . .	72
43	Biserica mănăstirii Horezi (Secțiune longitudinală) . . . . .	73
45	Ușa dela Biserica mănăstirii Bistrița, lucrată de Mane meșterul (c. 1510) . . . . .	74
46	Portalul bisericii dela Văcărești (1722) . . . . .	75
47	Ornamente in piatră dela mănăstirea Bistrița . . . . .	76
49	Curtea și palatul dela Potlogi: Vedere generală: intrarea, împreimeirea, palatul și paradisul . . . . .	77
50	Schița planului de alotație . . . . .	78
51	Fațada principală, dinspre poarta de intrare . . . . .	79
52	Frașania palatului . . . . .	80
53	Interior (ștucaturi) din saloanele Domnului . . . . .	81
54	Interior in acelaș salon al Domnului . . . . .	82
57	Vederea laterale de vest, cu foișorul închis, azi căzut . . . . .	83
58	Schița planului pivniței și rez-de-chaussée-ului . . . . .	84
58	Schiță de secție prin încăperile respective ale etajului, rez-de-chaussée-ului și pivniței . . . . .	85

	Pag.		Pag.
Schița planului etajului . . . . .	58	Biserica din Grămești : pisană și chenarul ușii . . . . .	112
Vedere asupra intrării principale, cu arme din colonada, zugrăveli și ștucaturile foisorului principal . . . . .	59	Biserica din Grămești : decorațiuni în chenarul ușii . . . . .	113
Consolă sub bolți . . . . .	60	Biserica din Grămești : decorațiuni în chenarul ușii . . . . .	114
Consolă sub bolți . . . . .	60	Ruina Sf. Împărați; vedere spre răsărit-miază-noapte . . . . .	125
Consolă de colț . . . . .	60	Ruina Sf. Împărați; vedere spre apus-miază-noapte . . . . .	126
Consolă sub bolți . . . . .	60	Planul bisericii Sf. Împărați . . . . .	127
Ștucaturi interioare deasupra ușii salonului de reuniune al palatului . . . . .	63	Interior din biserică Sf. Împărați; vedere spre miază-noapte-răsărit . . . . .	128
Interior din cameră de locuit (cu urma unui tablou)	64	Interior din biserică Sf. Împărați; vedere spre miază-noapte . . . . .	129
Vedere asupra latărilor de est și de nord despre heleșteu, cu razele loggiei . . . . .	65	Tâmpla bisericii Sf. Împărați . . . . .	130
Vedere interioară asupra intrării, cu dărâmurile cainei Cainia, înainte de dărâmare . . . . .	66	Intrarea dela biserică Sf. Împărați; cu locul fostului pridvor . . . . .	131
Capitel din colonada loggiei . . . . .	67	Icoane dela tâmpla bisericii Sf. Împărați . . . . .	132
Interior din palatul rusec Terem (Beylie) . . . . .	67	Vechea ușă de lemn (dela Matei Basarab) a bisericii Sf. Împărați . . . . .	133
Capitel din coloana foisorului principal . . . . .	67	Biserica Sf. Gheorghe din Suceava : înainte de restaurare . . . . .	133
Vedere după heleșteu . . . . .	68	Clopotnița bisericii Sf. Gheorghe din Suceava : înainte de restaurare . . . . .	136
Capătul antreului principal dinspre loggia . . . . .	70	Biserica Sf. Gheorghe din Suceava; după restaurare . . . . .	137
Planul bisericii, foisorului și chliilor dela bolnița mănăstirii Hurezi . . . . .	72	Clopotnița bisericii Sf. Gheorghe; după restaurare . . . . .	138
Biserica dela bolnița mănăstirii Hurezi . . . . .	73	Un stâlp mîdar roman (cel mic) dela Gervan (Tulcea) . . . . .	142
Pisană bisericii dela bolnița mănăstirii Hurezi . . . . .	73	Schitul Sf. Apostoli dela Hurezi : Biserica . . . . .	146
Biserica dela bolnița m-rii Hurezi, vedere din față . . . . .	74	Planul . . . . .	147
Ușe și coloane dela foisorul și pridvorul bisericii dela bolnița mănăstirii Hurezi . . . . .	75	Vedere laterală . . . . .	148
Biserica dela bolnița m-rii Hurezi, vedere laterală . . . . .	76	Secție longitudinală . . . . .	149
Biserica dela bolnița m-rii Hurezi, secțiune longitudinală . . . . .	77	Fațada . . . . .	150
Biserica dela bolnița m-rii Hurezi, vedere în pridvor . . . . .	78	Secție laterală . . . . .	151
Foisorul dela bolnița mănăstirii Hurezi . . . . .	79	Secție transversală prin pronaos și detalii: arcade interioare și stâlp de pridvor . . . . .	152
Foisorul dela bolnița mănăstirii Hurezi (desemn) . . . . .	80	Vedere spre altar . . . . .	153
Sarcofag dobrogean : schița și detalii . . . . .	82	Cetatea Tropaeum : Poarta de răsărit și Via Principalis înainte de săpăturile din 1910 . . . . .	156
Sarcofag dobrogean din colecția Kogălniceanu . . . . .	83	Tornal de nord al porții de est și o parte din Via Principalis, înainte de săpături . . . . .	157
Capac de sarcofag găsit la Constanța (fronton) . . . . .	84	Poarta de est . . . . .	158
Capac de sarcofag găsit la Constanța (vedere laterală)	84	Vedere generală din spre apus a Vici Principale, după săpăturile din 1910 . . . . .	159
Sarcofag din grădina publică dela Galați . . . . .	85	Via Principalis, după săpături . . . . .	160
Inscripția de pe sarcofagul dela Bărbuși . . . . .	86	Biserica din Vădeni (înainte de restaurare) . . . . .	163
Sarcofagul din grădina publică dela Galați . . . . .	87	Căptori bisericii din Vădeni . . . . .	164
Baia lui Doca-Vodă dela Cetățuia . . . . .	90	Planul bisericii din Vădeni . . . . .	165
Biserica cea veche (1497) a mănăstirii Neamțu . . . . .	98	Fațada bisericii din Vădeni . . . . .	165
Aierul lui Siluan egumenul mănăstirii Neamțu, dela 1437 . . . . .	99	Biserica din Vădeni; vedere spre miază-noapte, cu scara clopotniței . . . . .	166
Legătura ferecată în argint a evangheliei dela 1435/6 (față) . . . . .	100	Picturi din biserică dela Vădeni . . . . .	166
Legătura ferecată în argint a evangheliei dela 1435/6 (dosul) . . . . .	101	Biserica din Vădeni; vedere laterală . . . . .	167
Pagină din evanghelia dela 1435/6 . . . . .	102	Biserica din Vădeni; secție longitudinală . . . . .	168
Pagină din evanghelia dela 1435/6 . . . . .	102	Picturi din biserică dela Vădeni; pendanți și arcuri de bolți . . . . .	169
Decorație pe piatra mormântală a egumenului Hariton din 1536 . . . . .	103	Antichități preistorice din România : Ciocane și topoare de piatră din Gorj . . . . .	175
Decorație pe piatra mormântală a lui Ștefan-Vodă († 1447)	103	Piatră de ascuțit tot din Gorj . . . . .	175
Panaghiarul lui Ștefan-cel-Mare din 1502 : fețele exterioare . . . . .	104	Ciocane de os dela Cucuteni-Iași . . . . .	175
Panaghiarul lui Ștefan-cel-Mare din 1502 : fețele interioare . . . . .	105	Dalți de sitex dela Deleni-Botoșani . . . . .	175
Chenarul pisaniei bisericii m-rii Neamțu, dela 1497 . . . . .	106	Ceramică dela Căscioarele-Ilfov . . . . .	176
Postament de jeț arhieresc dela R.-Sărat . . . . .	107	Ceramică și brățară de bronz dela Spanț -Ilfov . . . . .	176
Biserica Sf. Paraschiva din R.-Sărat (dărâmată) . . . . .	108	Ciocan de silex dela Nicolăieș-Tolcea . . . . .	176
Postament de jeț arhieresc din R.-Sărat . . . . .	109		
Biserica din Grămești : vedere din față . . . . .	110		
Biserica din Grămești : vedere spre altar . . . . .	111		
Biserica din Grămești : procomidă . . . . .	111		

Săgeți de bronz din delta Dunării . . . . .	176	Rănele cetății dela Poenari . . . . .	186
Rănele cetății dela Podul Dâmboviței (intâia vedere)	179	Planul cetății dela Poenari (schiza) . . . . .	188
Rănele cetății dela Podul Dâmboviței (a doua vedere)	180	Clopotnița schitalai Golești . . . . .	190
Rănele cetății dela Podul Dâmboviței (a treia vedere)	181	Hanul la Cerbat de Aor din Viena . . . . .	191
Rănele cetății dela Cetățenii din Vale, Jud. Muzcel .	184	Schiza planului fostei băni din Craiova . . . . .	193
Vedere a cetății dela Poenari . . . . .	185	Bănia Craiovei: rănele căinei banului Harezi . . . .	194

---

---

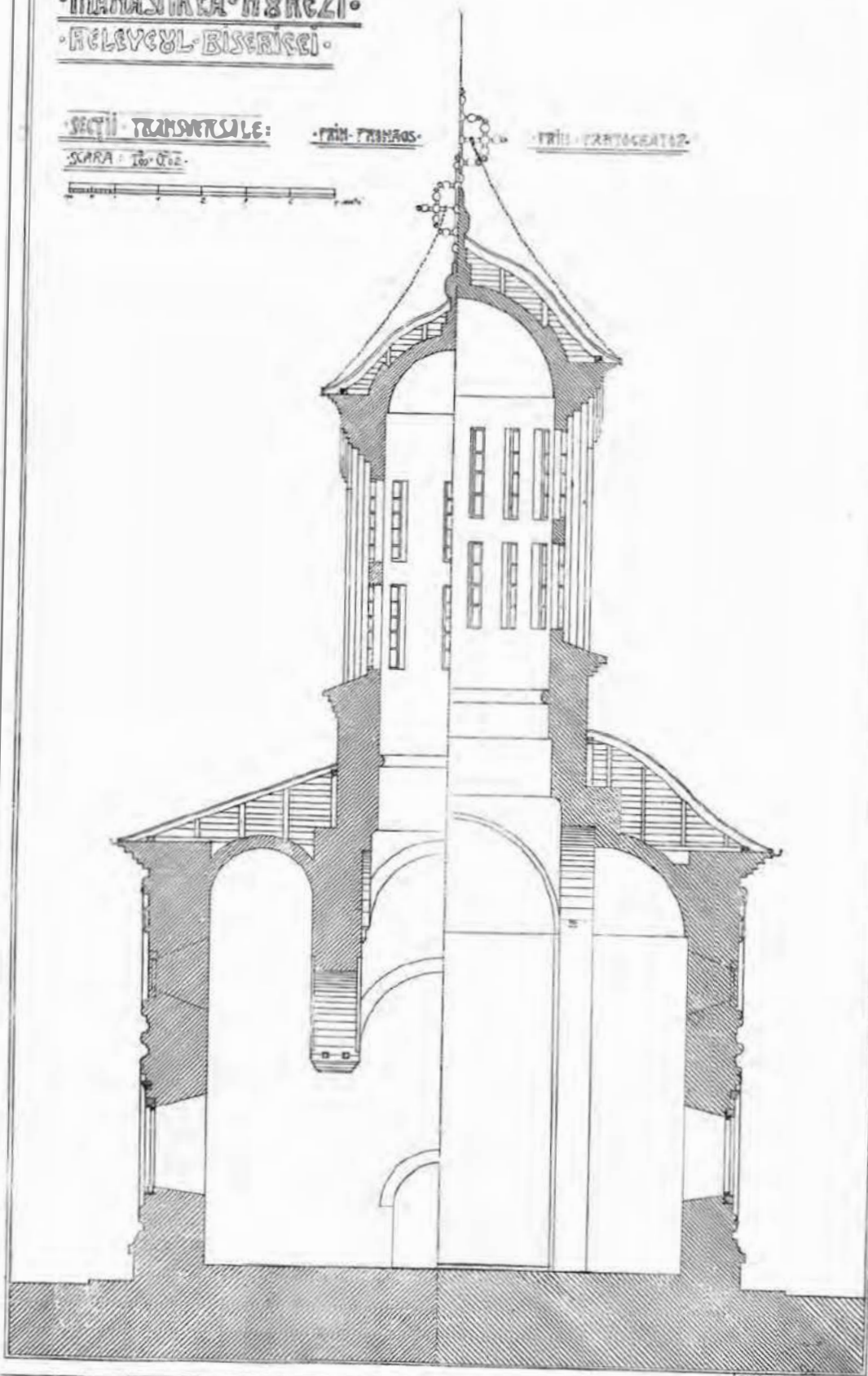
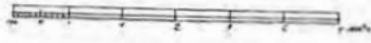
• MĂNĂȘTIREA • NYREZI •  
• PELEVEUL • BISERICII •

SECȚII TRANSVERSALE:

• PRIM • PRINCIPAL •

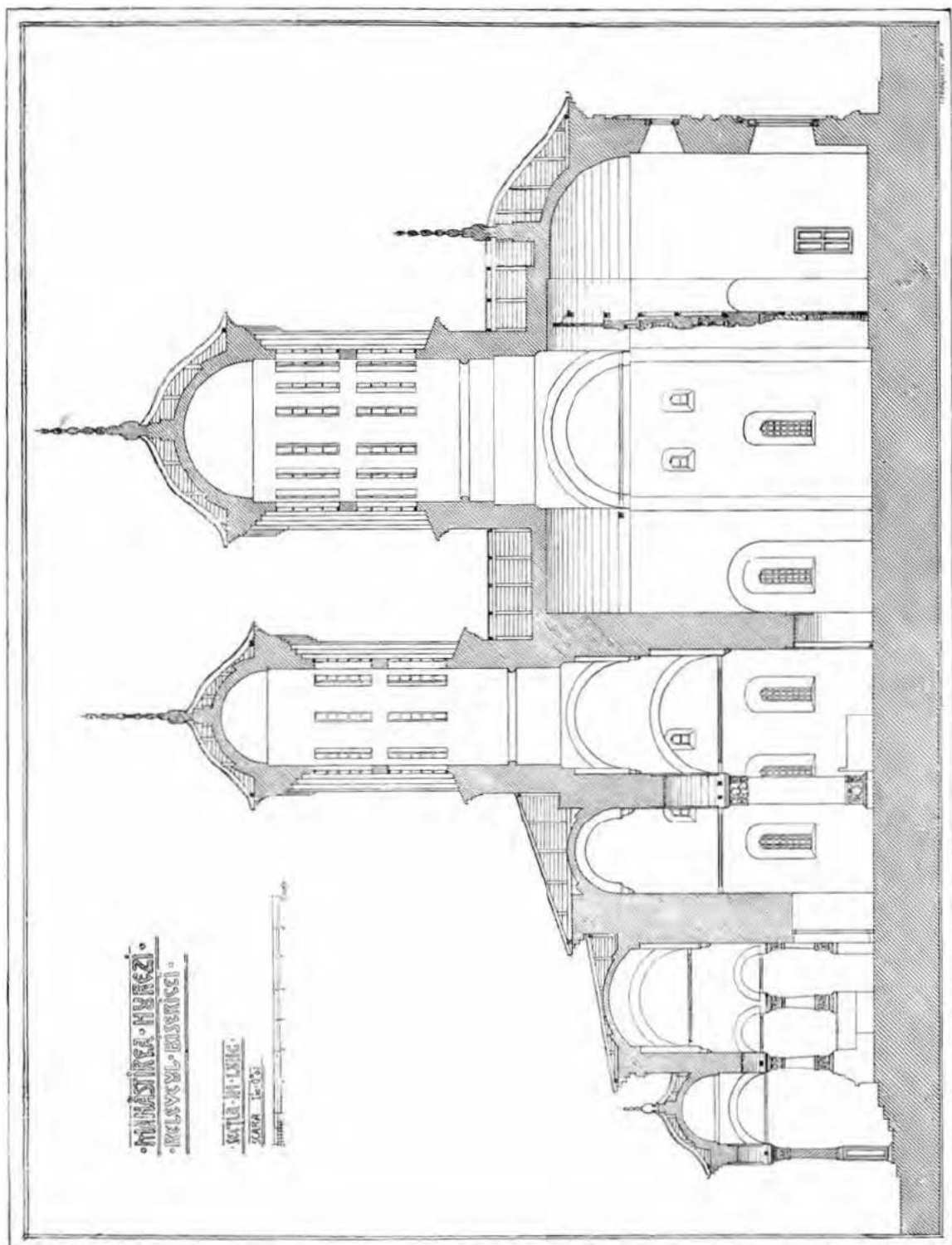
• TRII • PARTOAGĂTIZ •

SCARA : 1 : 200



I. TRAIAN ARON

*Aceste două desemnuri fac parte din releveul bisericii cei mari dela mănăstirea Hurezi și se tipăresc ca adaos la articolul publicat de d-l N. Ghika-Budești,*



*arhitectul Comisiunii Monumentelor Istorice, în fasciculul 1 (pp. 23-32) din anul trecut al Buletinului.*

N. R.